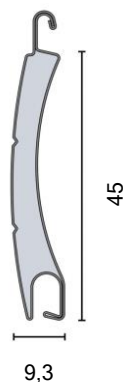
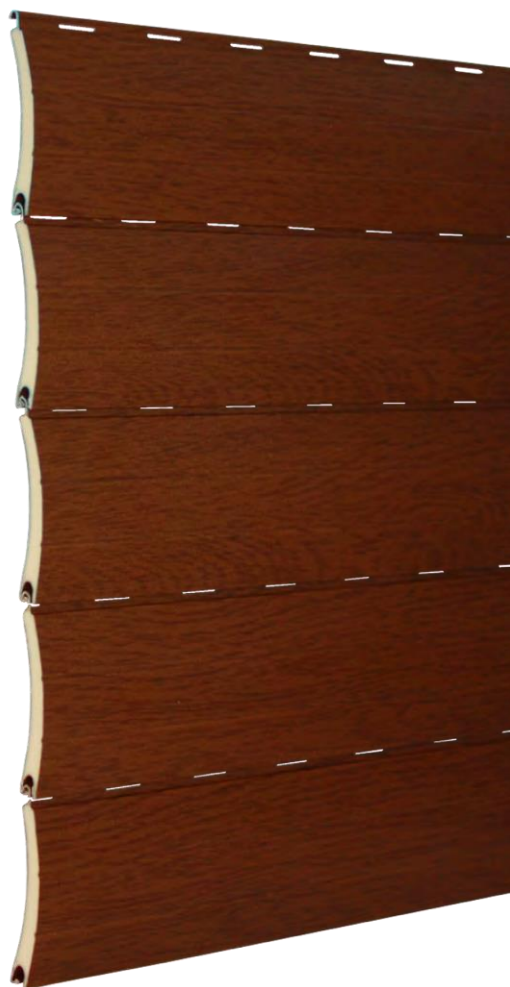


■ CARACTERÍSTICAS CHARACTERISTICS

Densidad del poliuretano	Polyurethane density	85-90	180	kg/m ³
Peso / m ² aproximado	Weight / approximate m ²	2.000	2.640	gr/m ²
Ancho máximo ensayado	Maximum width tested	3.000	4.000	mm
Ancho máximo aconsejado	Maximum recommended width	2.700	3.500	mm
Ancho máximo aconsejado (Colores oscuros)	Maximum recommended width (Dark color)	2.200	3.000	mm
Superficie máxima recomendada	Maximum recommended surface	6,25	7,25	m ²
Superficie cobertura lama	Slat cover surface	45		mm
Espesor Nominal	Nominal thickness	9,3		mm
Nº de lamas por metro	Number of slats per meter	22,2		u.
Largo de fabricación	Manufacturing length	4,45 a 7,20		m
Embalaje	Packaging	450		m
Diámetro mínimo de enrollamiento	Minimum rolling diameter	40		mm
Coefficiente de expansión térmica lineal (-20º - +300º).	Coefficient of linear thermal expansion (-20º - +300º).	25,5		µm/mK



Ref: LP-45TC



Altura de ensayo - Altura de ensaio: 2.500 mm.

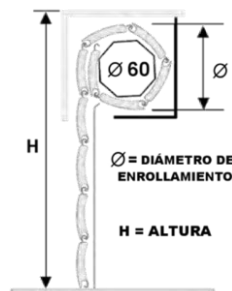
■ LACADO LACQUERED

Espesor lacado	Lacquered thickness	UNE-EN 13523-1	22±2µ
Brillo Especular (60º)	Especlar brightness (60º)	UNE-EN 13523-2	Mate-Mate 10-20% Satinado-Acetinado 30-60% Brillante-Brilhante >80%
Control del color	Color control	UNE-EN 13523-3	-
Dureza lápiz F-H	Pencil hardness	UNE-EN 13523-4	H - 2H
Ensayo de Plegado en T	T-fold Test	UNE-EN 13523-7	0T - 1T
Ensayo de Frote. Mek Test	Rub Test. Mek Test	UNE-EN 13523-11	100 - 120 D.F.
Niebla Salina Acética	Acetic salt spray	UNE-EN ISO 9227 AASS:2012	1000 horas

Enrollamientos (H) Rolls (H)

EJES	AXES	40	60	ZF54
ALU. 137 90°		148	140	140
ALU. 150 90°		180	198	175
ALU. 165 90°		238	220	240
ALU. 180 90°		310	283	310
ALU. 205 90°		391	387	400
ALU. 250 90°		-	560	-
ALU. 137 45°		148	148	140
ALU. 150 45°		180	180	175
ALU. 165 45°		238	229	240
ALU. 180 45°		310	292	310
ALU. 205 45°		391	391	400
ALU. 250 45°		-	-	-
ALU. ¼ REDONDO 137		148	144	99
ALU. ¼ REDONDO 150		180	180	135
ALU. ¼ REDONDO 165		238	229	207
ALU. ¼ REDONDO 180		310	288	270
ALU. ¼ REDONDO 205		391	400	395
AISLABOX ULTRA 155		157	148	130
AISLABOX ULTRA 185		270	247	243
AISLABOX ULTRA 200		337	310	301
AISLABOX ULTRA 223		445	427	400
PVC – EXTREBOX 155		166	148	155
PVC – EXTREBOX 185		274	256	260
PVC 200		328	315	335
PVC 223		450	450	400

Estas cantidades son orientativas. Expresadas en cm.
These amounts are indicative. Expressed in cm.



Reacción al fuego

Reaction to fire

(UNE-EN 13501-1:2007+A1:2010)

(UNE-EN 13501-1:2007+A1:2010)

Ciega (Clase B-s2, d0)	Blind (Classe B-s2, d0)
Perforada (Clase C-s2, d0)	Perforated (Classe C-s2, d0)

Diámetro total según eje de enrollamiento(Ø) Total diameter according to winding axis (Ø)

	ALTURA HEIGHT (cm)	80	100	120	140	160	180	200	220	240	260	280	300	320	340
EJES	40	11,0	12,1	12,6	13,2	13,7	14,2	14,9	15,3	16,0	16,6	16,9	17,6	18,0	18,4
AXES	60	11,5	12,2	13,0	13,7	14,0	14,7	15,4	15,9	16,5	17,0	17,4	17,7	18,3	18,8

Medidas expresadas en cm. Medidas expressas em cm.

Guías compatibles

Compatible guides

H24 (EGH24)	H25 (EGH25)	H25P curva (EGH25PC)	H38 (EGH38)	H62 (EGH62)	H66 (EGH66)	H73 Huracán (EGH73)	TRADI UP40/22 (EGUP4022)	TRADI ZF8/45 (EGZF0845)	R00 (EGR00)	R25 (EGR25S)	R55 (EGR55)
PREMARCO 2.90 (EGPR290)	BARNA U25B (EGU25B)	CENTRAL H79 (EGCEN079)	L60 (EGL060)	L80 (EGL080)	L100 (EGL100)	L120 (EGL120)	L160 (EGL160)	T120 ABIERTA (EGT120)	P120 ABIERTA (EGP122)	P130 ABIERTA (EGP132)	P137 ABIERTA (EGP137)
P155 (EGP155)	P168 (EGP168)	P180 (EGP180)	P198 (EGP198)	PP45 (EGPP45)							

Terminales compatibles

Compatible terminals

40B CIEGO (ET040B)	41 S 2 RANURAS (ET041S)	44, R, 1 RANURA (ET044R)	46 INTERMEDIO (ET046I)	47C 1 RANURA (ET047C)	52B (ET052B)
--------------------	-------------------------	--------------------------	------------------------	-----------------------	--------------

Tapones compatibles

Compatible plugs

AT0021	TAPÓN LAMAS 45 MM CURVA PARA ALTA DENSIDAD BLANCO (TORNILLO)	BLADE CAP 45 MM BLACK CURVE FOR HIGH DENSITY WHITE (SCREW)
AT0034	TAPÓN LAMAS 43-45 MM CURVA GRIS ESPECIAL MAQUINA	BLADE CAP 43-45 MM GREY CURVE SPACE MACHINE
AT0089	TAPÓN LAMAS 43-45 MM CURVA NEGRO (BOLSA) 'M'	BLADE CAP 43-45 MM BLACK CURVE (BAG) "M"
AT0108	TAPÓN LAMAS 43-45 MM PERFILADA DENSIDAD NORMAL HURACAN	PROFILED BLADE CAP 43-45 MM NORMAL DENSITY HURRICANE

ALUTERMIC 45C mm



- Ensayo de aislamiento acústico a ruido aéreo.
Airborne sound insulation test.

	R _{A,tr}	R _A	R _w (C;C _{tr})
45C mm	14,8 dBA	17,0 dBA	17 (-1;-2) dB

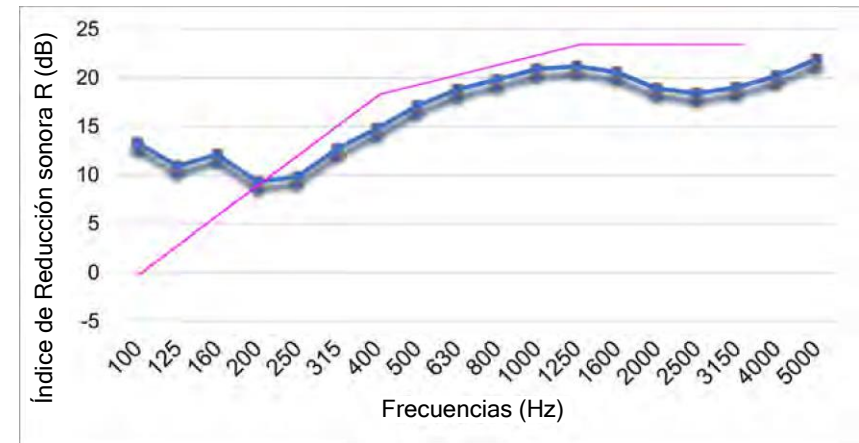
- Índice de reducción sonora R (dB) Sound reduction index R (dB)

f(Hz)	100	125	160	200	250	315	400	500	630	800	1000	1250	1600	2000	2500	3150	4000	5000
R(dB) 45C mm	11,9	6,5	10,3	8,3	8,7	10,3	11,9	15,2	16,2	17,8	18,3	19,2	19,5	18,9	18,6	18,3	18,4	19,4

- Resistencia térmica del paño según UNE-EN ISO 10077-1:2001 y resistencia adicional según UNE-EN 13125:2001 Thermal resistance of the cloth according to UNE-EN ISO 10077-1:2001 and additional resistance according to UNE-EN 13125:2001

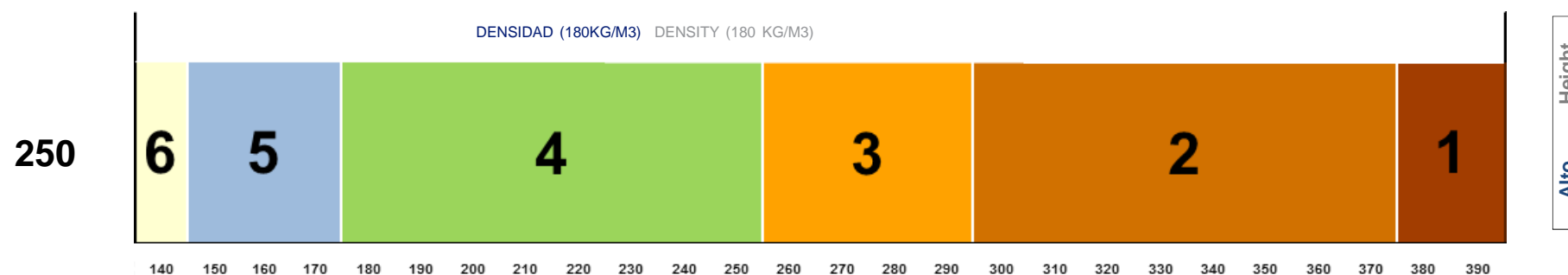
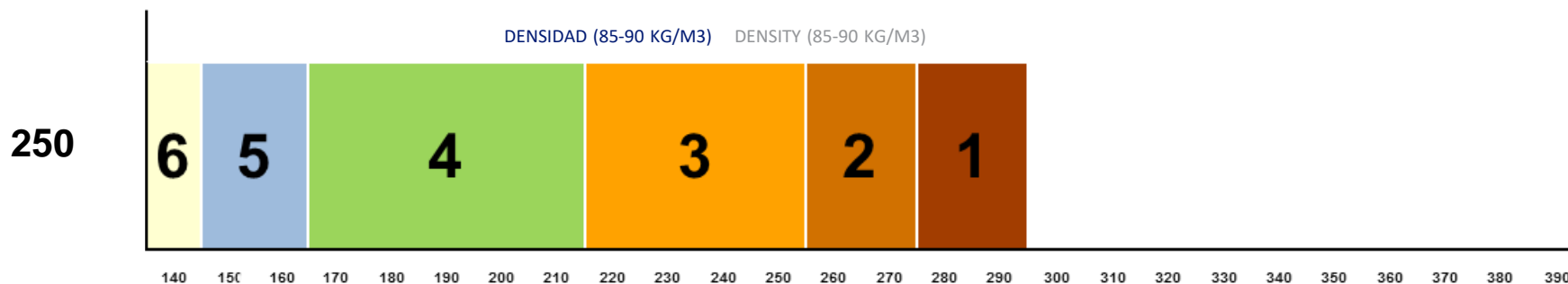
Paño de persiana – Blind cloth	Ref: “LP-45TC”
TEST	Resultado - Result
Coefficiente de transmisión térmica “U _t ” según UNE-EN ISO 10077-1:2012 Thermal transmission coefficient “U _t ” according to UNE-EN ISO 10077-1:2012	6,0 W/m²k
Resistencia térmica adicional, para “Clase 3” de permeabilidad “ΔR” según UNE-EN ISO 10077-1:2010 Additional thermal resistance, for “ΔR” permeability “Class 3” according to UNE-EN ISO 10077-1:2010	0,11 m²K/W
Resistencia térmica adicional, para “Clase 4” de permeabilidad “ΔR” según UNE-EN ISO 10077-1:2010 Additional thermal resistance, for “ΔR” permeability “Class 4” according to UNE-EN ISO 10077-1:2010	0,14 m²K/W
Resistencia térmica adicional, para “Clase 5” de permeabilidad “ΔR” según UNE-EN ISO 10077-1:2010 Additional thermal resistance, for “ΔR” permeability “Class 5” according to UNE-EN ISO 10077-1:2010	0,17 m²K/W

Curva de referencia para evaluación del índice ponderado de reducción sonora, R_w
Reference curve for evaluating the weighted sound reduction index, R_w



Lama de aluminio Aluminium slat	Conductividad térmica: Thermal conductivity:	160 W/m•K 160 W/m•K
Relleno de espuma de PU Foam padding PU	Conductividad térmica: Thermal conductivity:	0,5 W/m•K 0,5 W/m•K
Altura de lama Slat height	45	

- Resistencia a las cargas del viento según UNE-EN 1932:2014
Resistance to wind loads according to UNE-EN 1932:2014



Ancho Length

GUÍA H66 GUIDE H66

Clase Classe	1	2	3	4	5	6
N/m ²	75	105	150	255	405	600
Km/h	39	47	56	73	92	112

